

ABBE GREGOIRE MONTESQUIEU



Réunion d'information sur le projet urbain et sur le relogement

18 novembre 2021

Résidences 1 à 15 Allée Abbé Grégoire

2 à 16 Allée Abbé Grégoire

1 à 5 Square Montesquieu

BIENVENUE

Introduction de Marie-Hélène Amiable

Madame La Maire
Ville de Bagneux

Bagneux

Abbé Grégoire Montesquieu / Réunion publique du 18-11-2021



BIENVENUE

Intervention de Damien Vanoverschelde

Directeur Général
Hauts de Seine Habitat

Bagneux

Abbé Grégoire Montesquieu / Réunion publique du 18-11-2021



PRESENTATION DU PROJET URBAIN

Intervention de Virginie Maizeroi
Chargée de projet en aménagement urbain
Hauts de Seine Habitat

LE QUARTIER AUJOURD'HUI

- **289** logements locatifs sociaux
- **1 100** habitants
- **143** places de stationnements dont **3** PMR
- **135** arbres
- **1 city stade**, des aires de jeux



LES BESOINS DU QUARTIER

- Améliorer le cadre de vie et l'accessibilité des logements
- Bénéficier de logements sociaux neufs ou refaits à neuf
- Favoriser la mixité sociale
- Mettre en valeur les espaces verts extérieurs, le patrimoine végétal
- Rendre le quartier plus attractif



LE PROJET URBAIN

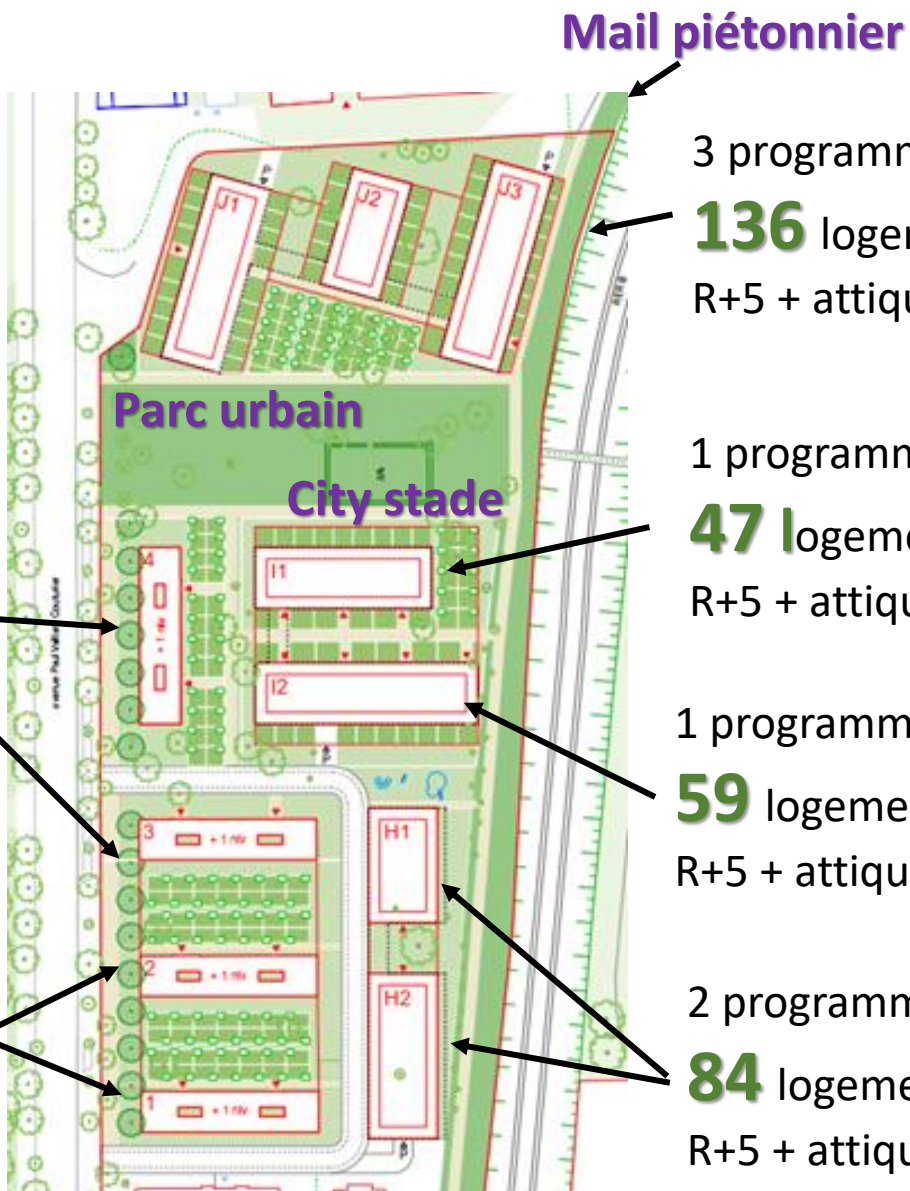
Le projet détaillé

2 bâtiments réhabilités

52 logements **en locatif social**
R+4

2 bâtiments réhabilités
et surélevés d'un niveau

58 logements **en accession sociale**
R+4



3 programmes neufs

136 logements **privés en accession**
R+5 + attique

1 programme neuf

47 logements **en locatif social**
R+5 + attique

1 programme neuf

59 logements **en locatif intermédiaire**
R+5 + attique

2 programmes neufs

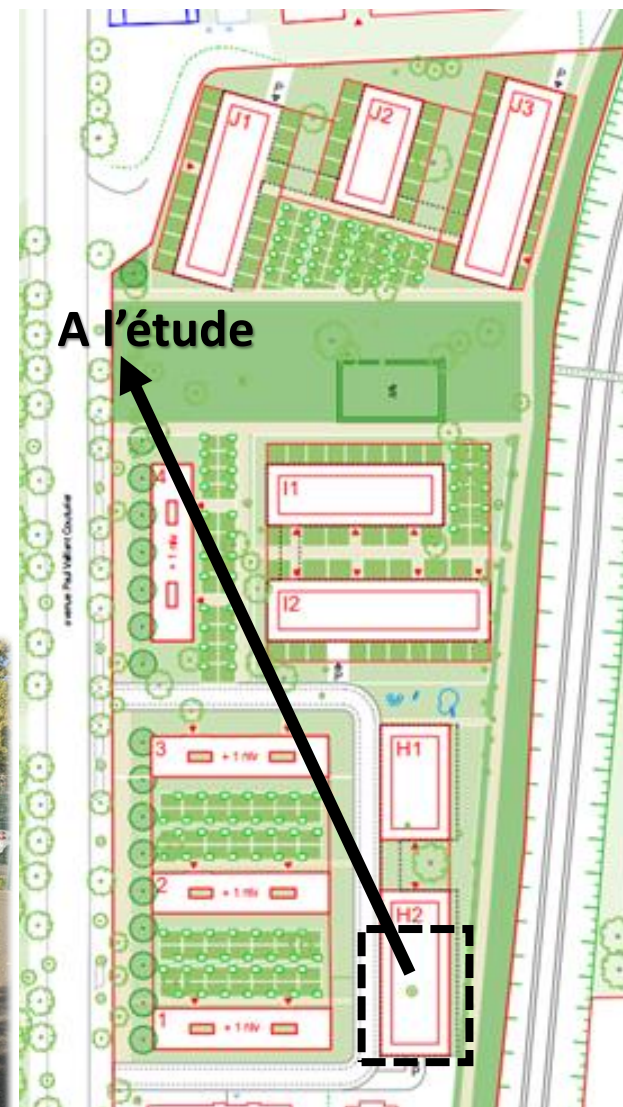
84 logements **en locatif social**
R+5 + attique

Le projet comporte :

1 La déplaçement du city stade

Le city stade sera repositionné sur le quartier sur un lieu transitoire, le temps des chantiers de travaux.

Il sera définitivement réinstallé dans le parc urbain au cœur du quartier.



Le projet comporte :

2 La construction neuve de 50 logements sociaux



À la place de l'actuel city stade.



Phase 1
Démarrage en 2023

Le projet comporte :

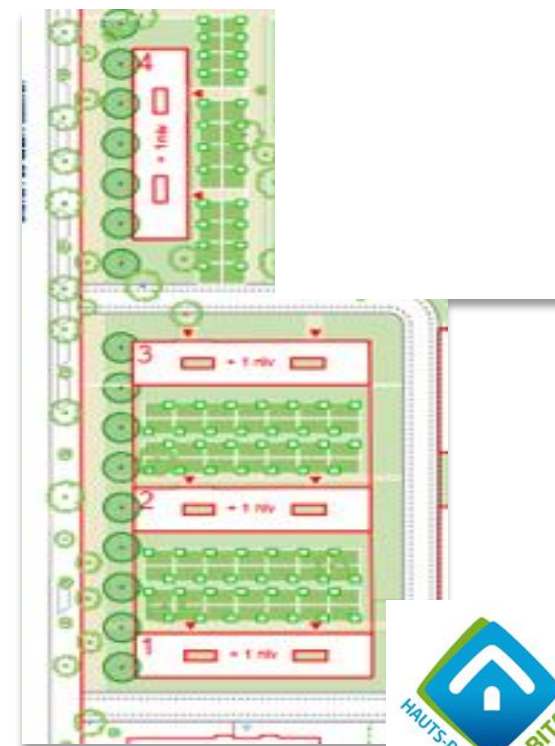
3 La réhabilitation complète de 90 logements et la création de 20 logements surélevés

4 bâtiments

du **2 au 16 Abbé Grégoire**

Réhabilitation : Restructuration et rénovation intérieure
et extérieure

Sur-élévation : Construction de 20 logements neufs répartis
sur les 4 bâtiments



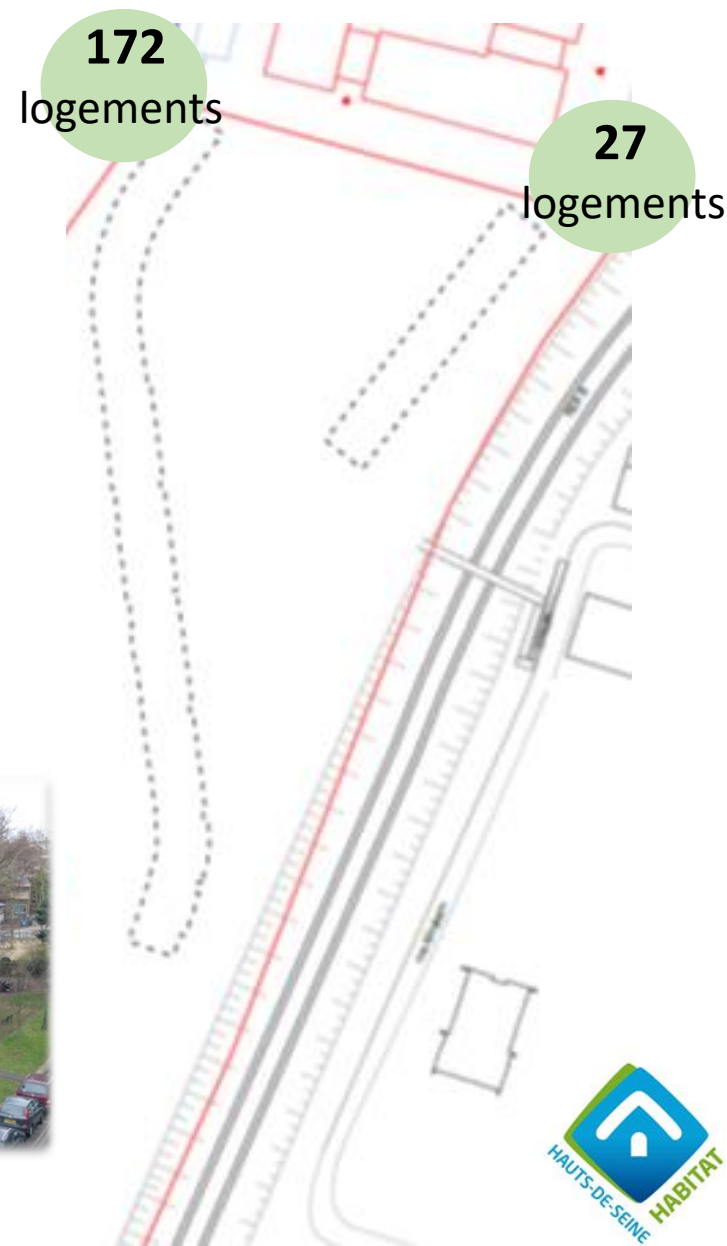
Le projet comporte :

4 La démolition de 199 logements

2 bâtiments

du **1** au **15** **Abbé Grégoire** (barre S)

du **1** au **5** **Square Montesquieu**



Le projet comporte :

5 La construction neuve
de **140** logements

dont

81 logements sociaux

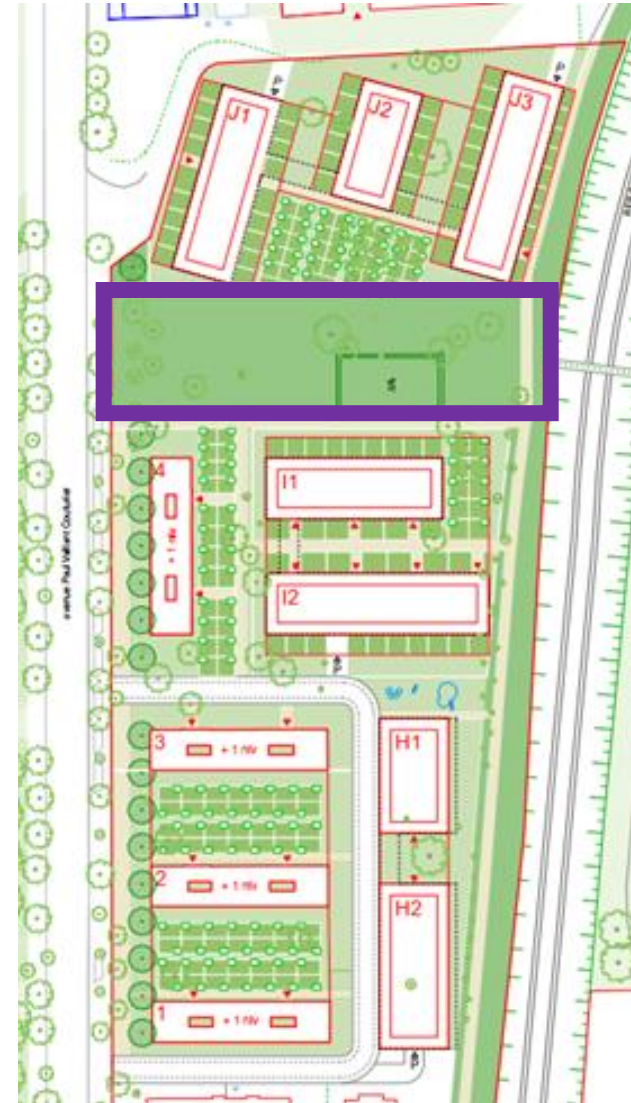
59 logements intermédiaires



Le projet comporte :

6 La réalisation d'un parc urbain de 4 000 m²

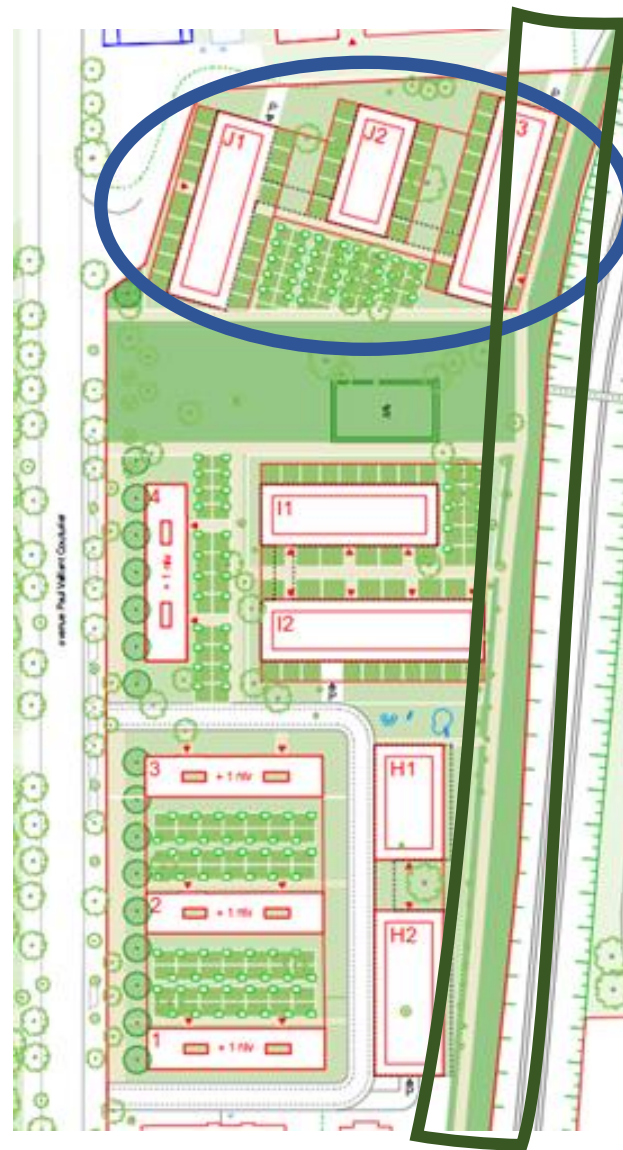
Comprenant l'aménagement d'un nouveau city stade



Le projet comporte :

7 La construction neuve
de **136 logements privés**
en accession

**Et le réaménagement du mail
piétonnier le long du RER**



LE PROJET URBAIN

- Des travaux qui nécessiteront le relogement définitif **de tous** à court et moyen termes pour garantir la qualité de vie de chacun.
- Tous les ménages seront relogés sur Bagneux, pour ceux qui le souhaitent.



Intervention de Tiphaine Birmingham

Directrice Générale Adjointe

En charge du Pôle Vie du Locataire,

Qualité de Service et Nouveaux Services

Hauts de Seine Habitat

Intervention de Sandrine Mullard

Directrice de l'Accompagnement social et solidaire
Hauts de Seine Habitat

PRESENTATION DE L'ACCOMPAGNEMENT AU RELOGEMENT ABBE GREGOIRE MONTESQUIEU

*Comment va se passer
mon relogement ?*

DES RELOGEMENTS ETALÉS DANS LE TEMPS

Au fur et à mesure de l'avancement du projet

2022

2024

2027

Entretiens individuels

Relogements

Entretiens individuels

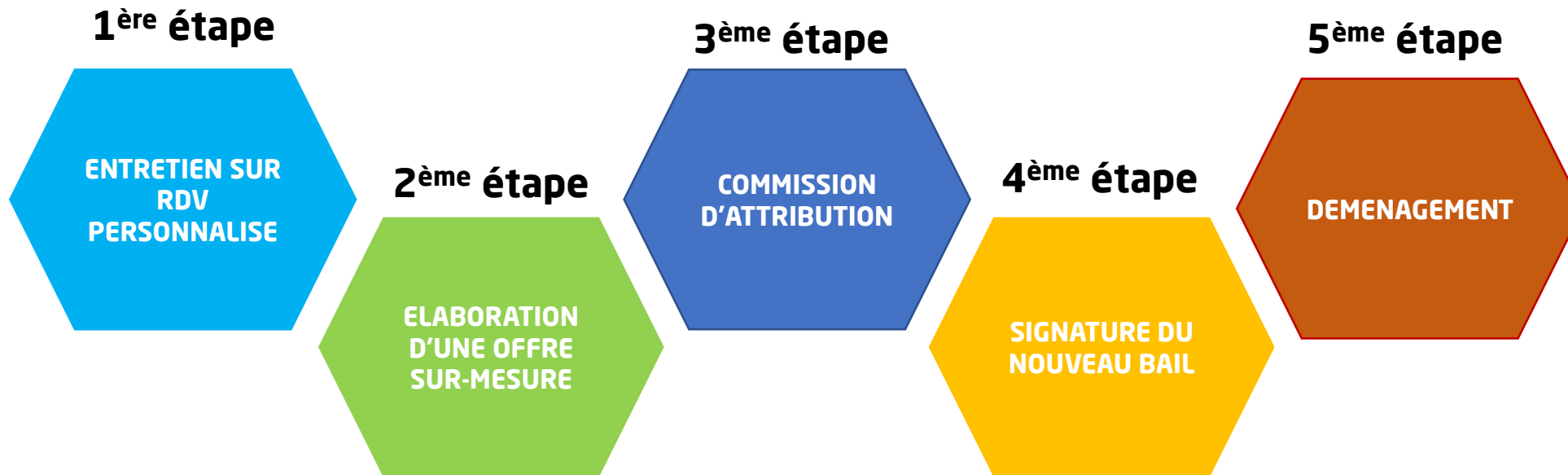
Relogements

4 bâtiments
du **2** au **16** **Abbé Grégoire**

2 bâtiments
du **1** au **15** **Abbé Grégoire**
du **1** au **5** **Square Montesquieu**



COMMENT CA SE PASSE ?



3 propositions
de logements personnalisés

VOTRE RELOGEMENT : les engagements de Hauts de Seine Habitat

1 Réaliser une étude personnalisée de la situation de chaque ménage pour proposer un logement adapté à la composition de la famille, aux ressources et aux besoins du foyer.

Des relogement sur Bagneux pour ceux qui le souhaitent des locataires en titre et des ascendants descendants pouvant justifier de leur présence dans le logement au minimum 1 an avant la date de la réunion publique de lancement de l'opération.

Les souhaits émis par les locataires en matière de relogement lors de l'enquête sociale seront autant que possible pris en compte pour les propositions de relogements.

2 Vous faire jusqu'à 3 propositions de logement conformément aux dispositions réglementaires.

3 Proposer et attribuer un logement compatible avec les possibilités financières et la composition familiale. Proposer aussi la possibilité de parcours résidentiels pour les personnes qui le souhaitent.

VOTRE RELOGEMENT : les engagements de Hauts de Seine Habitat

- 4 Organiser votre déménagement** et prendre en charge les frais liés au déménagement, d'abonnement téléphonique, internet, gaz et électricité dans votre nouveau logement. Hauts-de-Seine Habitat vous remboursera sur présentation des factures acquittées.
- 5 Transférer le dépôt de garantie** du logement actuel sur le nouveau logement, dès lors que celui-ci est toujours sur le patrimoine de Hauts-de-Seine Habitat.
- 6 Aider les personnes en tenant compte de leur besoin d'accompagnement** à s'installer en mobilisant, si nécessaire, une entreprise spécialisée.

NOUS CONTACTER : c'est simple !



La Direction de proximité pour VOUS recevoir sur RDV
dans le respect des mesures sanitaires et en toute confidentialité

Un numéro dédié communiqué en amont des entretiens



01 71 15 pour organiser vos rendez-vous

Du lundi au vendredi de 9 h à 12 h et de 14 h à 17 h



Une adresse mail

relogement.bagneux@hdshabitat.fr

avec un engagement de re-contact dans les 48 h maximum

1 chargé d'entretiens individuels
1 chargée de parcours résidentiel
pour vous recevoir

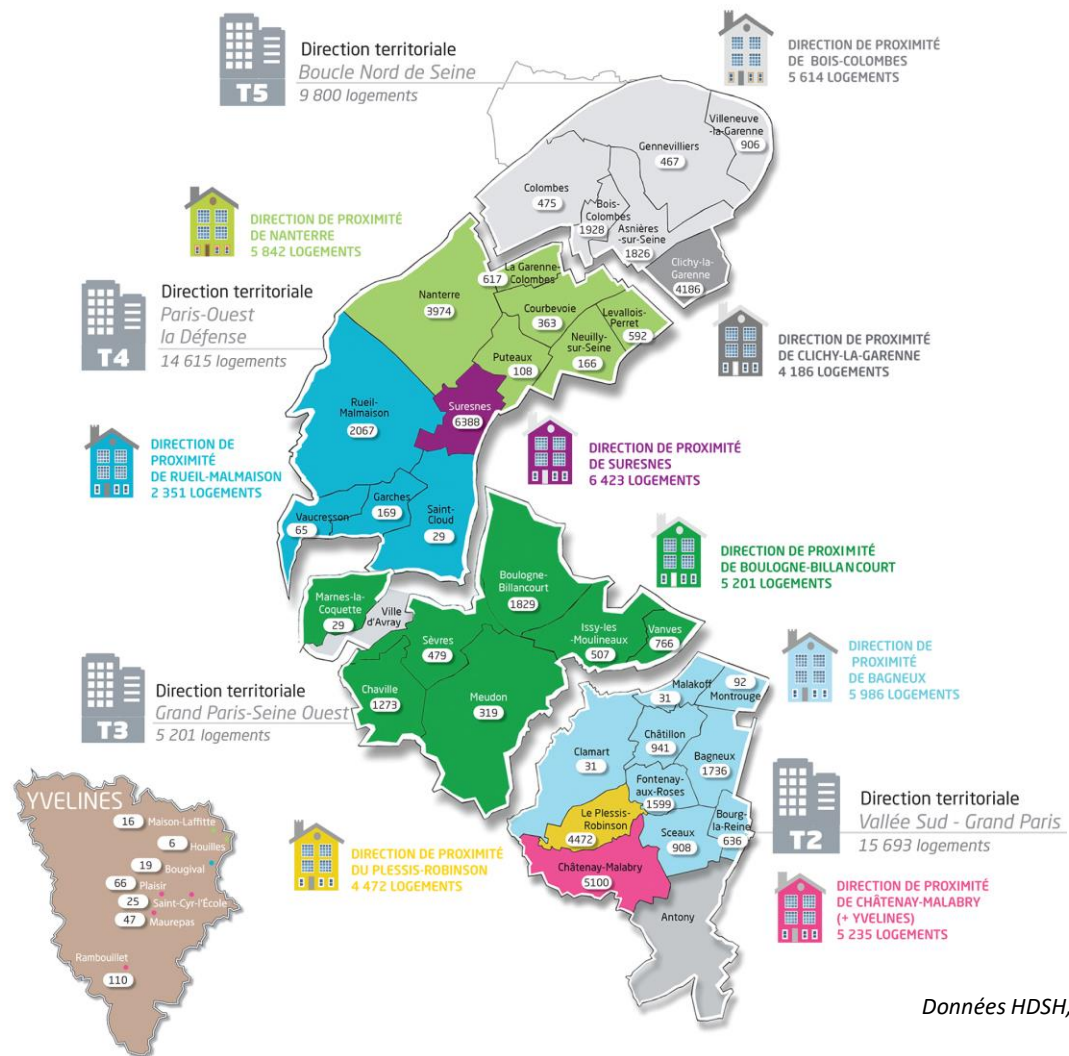
2 chargés d'accueil
pour prendre vos RDV sur la ligne dédiée

L'encadrement de l'équipe
relogement
pour piloter et s'occuper des
situations spécifiques

Une conseillère sociale
pour vous aider sur votre situation
sociale et/ou vous accompagner dans
vos démarches

Une équipe de professionnelles
pour vous accompagner

OU PUIS-JE ETRE RELOGE ? Le patrimoine de Hauts de Seine Habitat



Données HDSH, avril 2020

FIN DE LA PRESENTATION

Merci pour votre attention.

Vous avez la parole : Temps d'échanges

FIN DE LA REUNION

Conclusion de Marie-Hélène Amiable

Madame La Maire
Ville de Bagneux

Bagneux

Abbé Grégoire Montesquieu / Réunion publique du 18-11-2021

